



Contigo Conectados

contigoconectados.com

Estudio sobre riesgos y oportunidades en el uso de Internet

Principales resultados en Pereira

De la mano de la Universidad EAFIT realizamos una investigación sobre la relación de los niños y adolescentes colombianos con Internet, lo que nos permitió enfocar nuestra estrategia de RSE en promocionar su uso responsable y creativo. Te invitamos a conocer los resultados del estudio y a identificar cuál es tu papel en este reto.



LA INVESTIGACIÓN | 2017 - 2018

Analizamos:
 Bibliométricamente **5.175 artículos** científicos
 Cualitativamente **120 artículos** científicos
161 documentos políticas y regulaciones
240 iniciativas de Responsabilidad Social Empresarial · RSE

485 encuestas
 a niños y jóvenes entre 9 y 16 años, en instituciones educativas de Medellín, Bogotá, Barranquilla, Bucaramanga, Cartagena, Cali, Pereira y Manizales
Muestreo estadístico
 Confiabilidad: **97%**
 Error muestral: **4,5%**

4 Laboratorios vivos

Acciones de co-creación RSE
 Medellín, Bogotá y Pereira

12 Grupos focales

Uso de Internet y aprendizaje
 Adultos mayores, adultos y jóvenes

HALLAZGOS PRINCIPALES

10 temas relevantes

- Adicción a Internet
- Ciberbullying
- Participación y ciudadanía
- Educación
- Brecha Digital
- Salud
- Sexualidad
- Mediación
- Capital social
- Seguridad

5 macro tendencias

- Políticas y regulaciones
- Infraestructura y conectividad
- Bienestar y calidad de vida
- Brecha digital e inclusión social
- Implementación de gobiernos electrónicos y digitales
- Seguridad, protección de datos y derechos de autor

Iniciativas de RSE

- 52%** foco en riesgos
- 48%** foco en oportunidades
- Riesgos más trabajados**
25% Ciberbullying
21% Grooming
- Son escasas las acciones presenciales
- La educación es la oportunidad más trabajada

Intereses según el público

- Adultos mayores:** desarrollar habilidades para mediación en Internet con nietos y familiares
- Adultos:** Adoptar habilidades para su vida profesional y personal
- Jóvenes:** tienden a la autonomía y la audacia, autoaprenden con recursos en línea. Imitan comportamientos de otros jóvenes vistos en Internet

Cifras más significativas de la encuesta aplicada a niños y adolescentes sobre el uso de Internet en Pereira*

USO Y ACCESO

Qué dispositivos usan



Tiempo promedio de uso

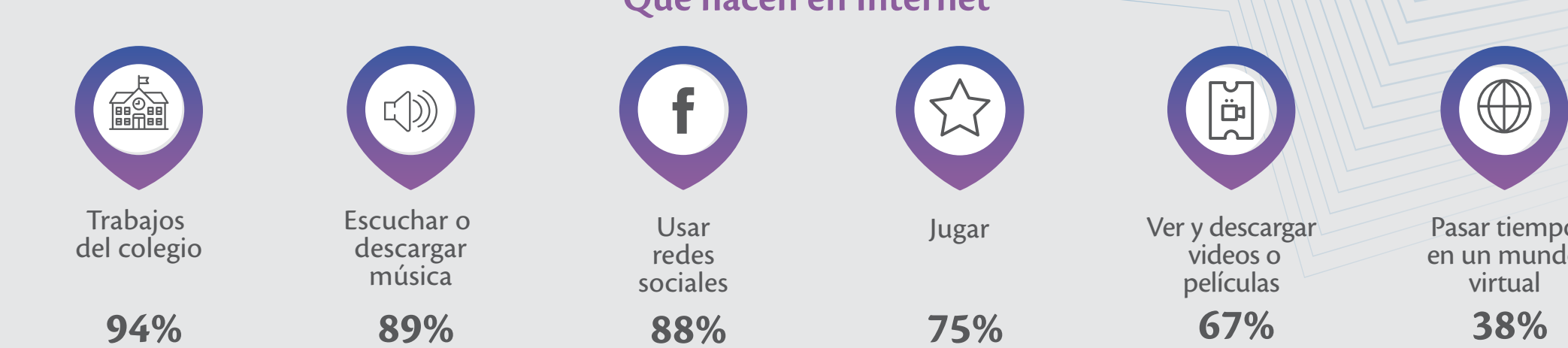


En qué lugares navegan

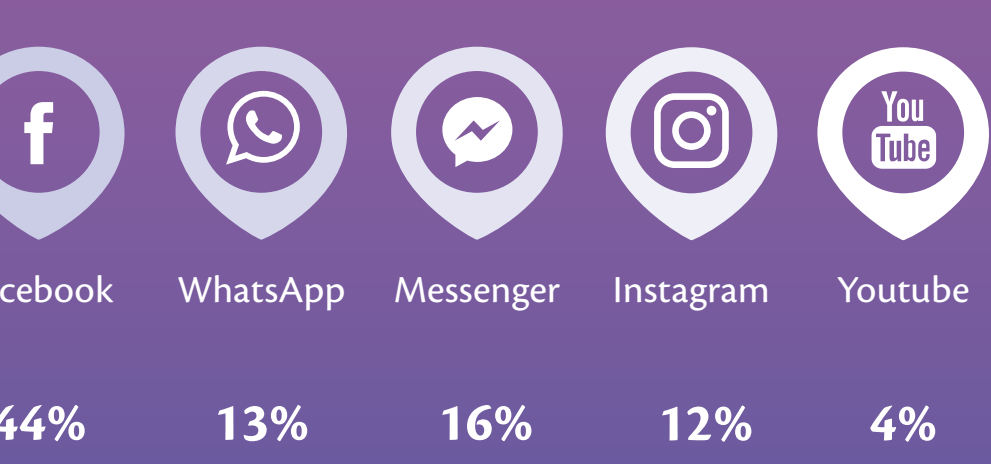


ACTIVIDADES Y HABILIDADES

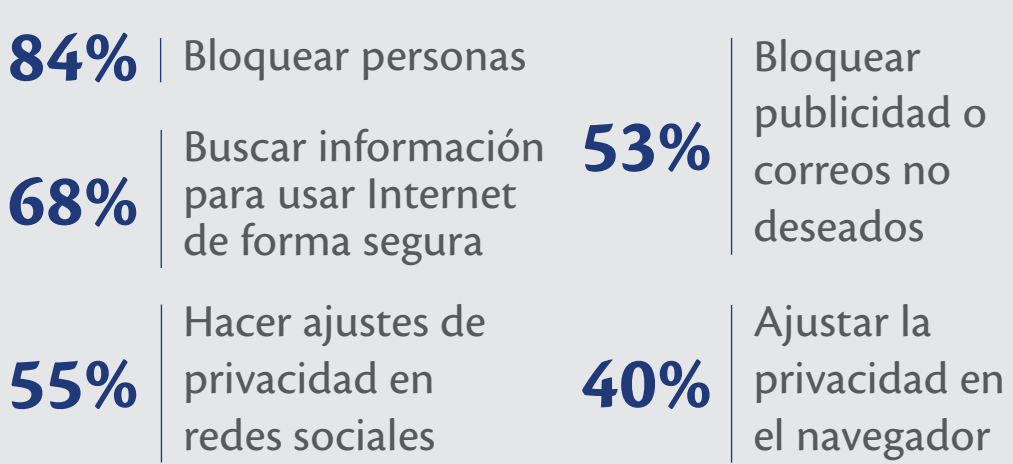
Qué hacen en Internet



Qué redes sociales usan

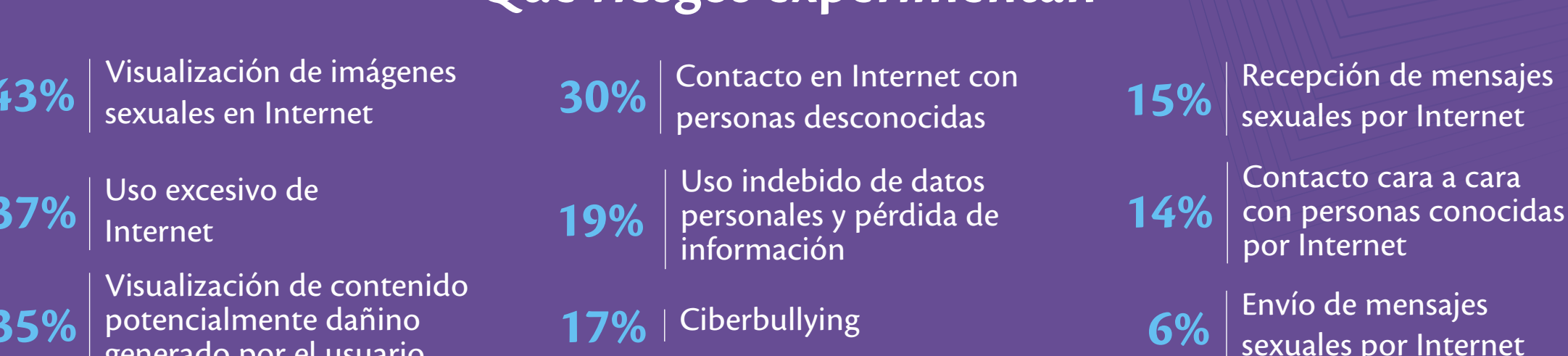


Qué saben hacer en Internet para su seguridad



RIESGOS

Qué riesgos experimentan



Qué comportamientos han tenido



En dónde han visto contenido sexual



Qué situaciones desagradables han vivido

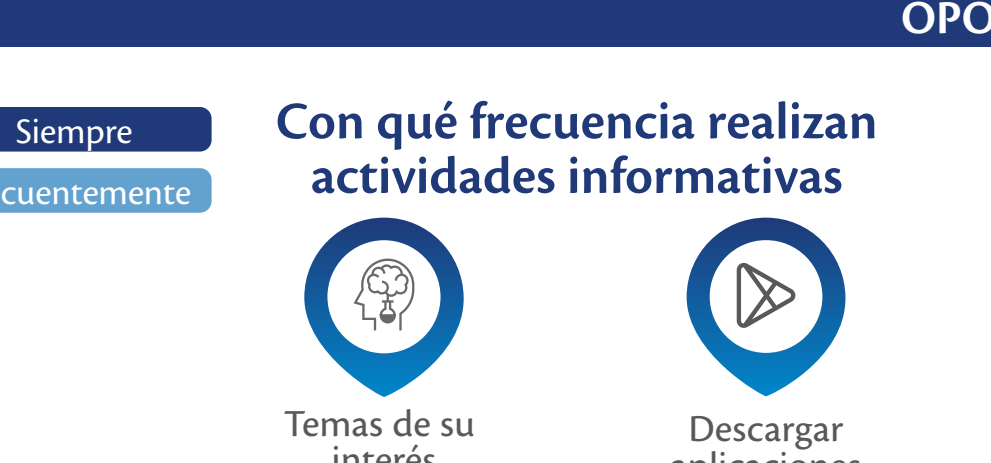


Quiénes han conocido extraños



OPORTUNIDADES

Con qué frecuencia realizan actividades informativas



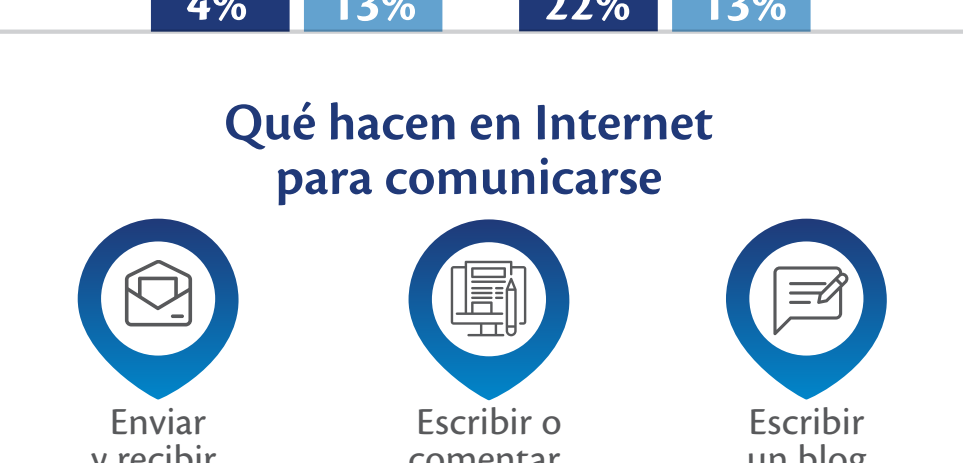
Qué hacen en Internet para aumentar su creatividad



Con qué frecuencia participan

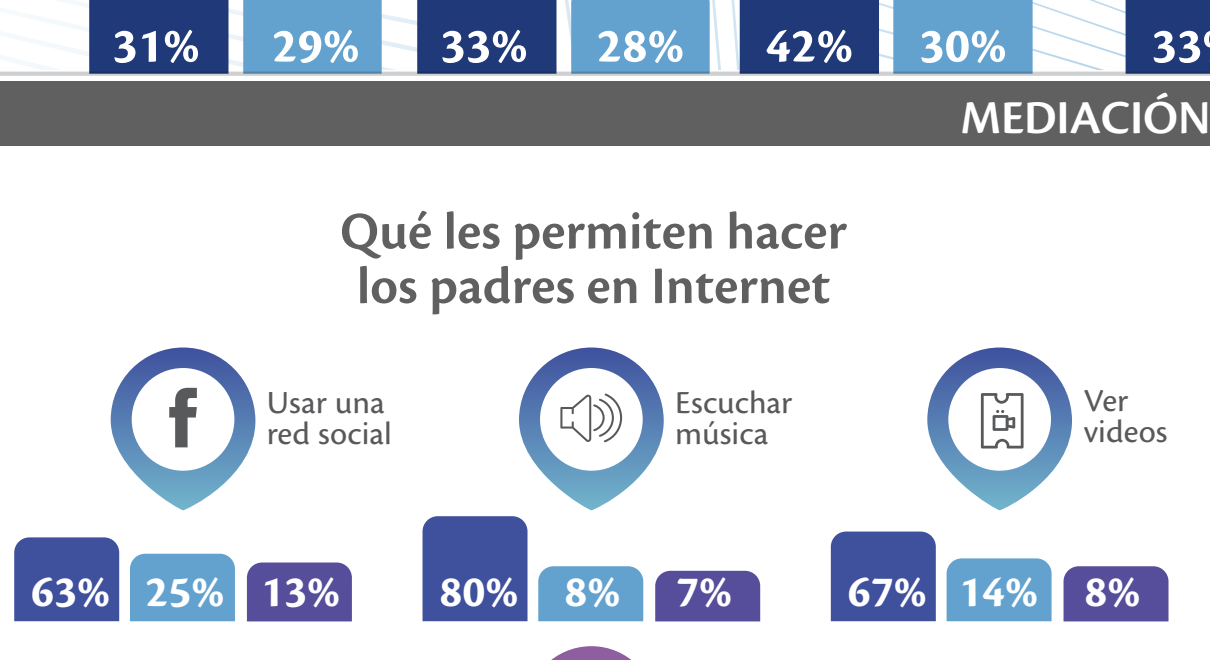


Qué hacen en Internet para comunicarse

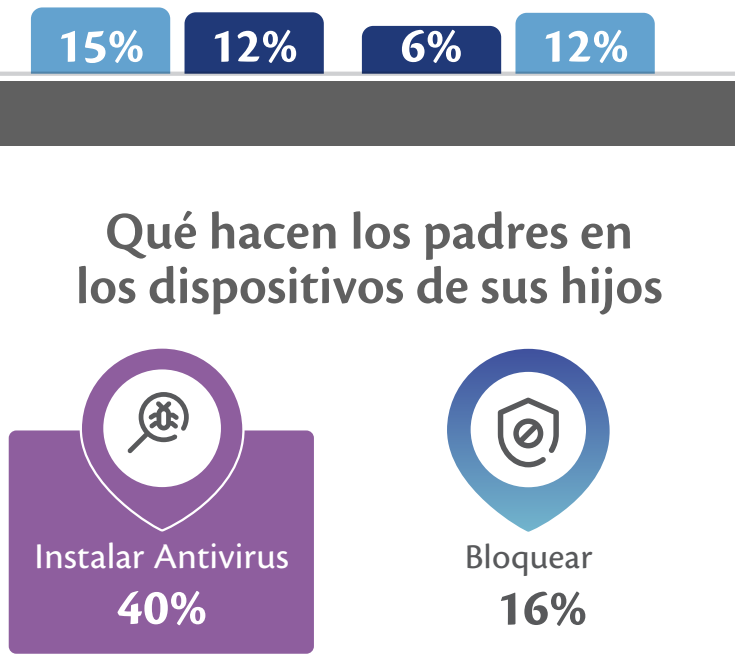


MEDIACIÓN

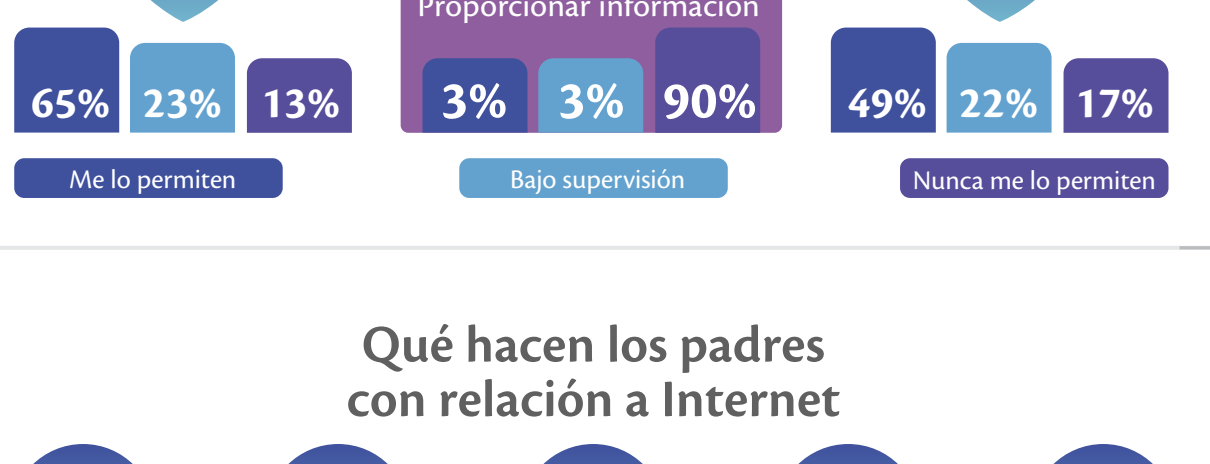
Qué les permiten hacer los padres en Internet



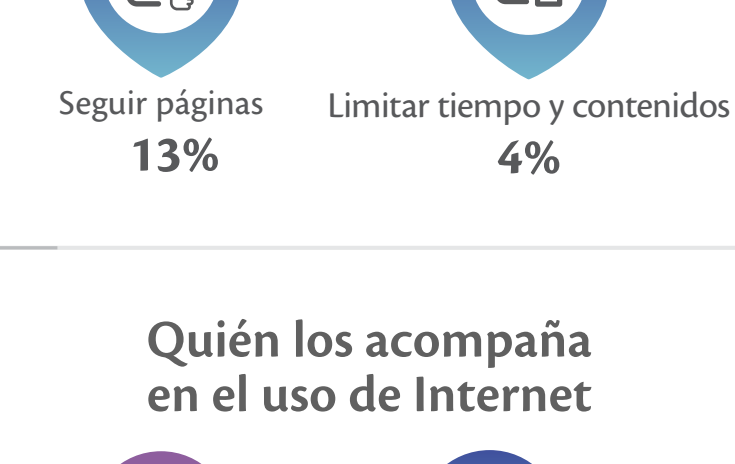
Qué hacen los padres en los dispositivos de sus hijos



Qué hacen los padres con relación a Internet



Quiénes los acompaña en el uso de Internet

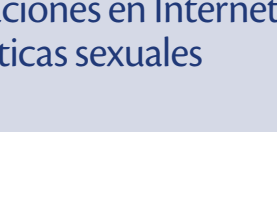


RELACIONES ENTRE VARIABLES (Correlaciones)

RIESGOS	CUANDO AUMENTA LA EDAD...	conocen más adultos por Internet	más tardan en superar molestias en Internet	menos conversan sobre experiencias incómodas en Internet
USO Y ACCESO	MAYOR USO DEL PORTÁTIL EN HABITACIÓN PRIVADA	más visualización de imágenes o videos de alguien desnudo	MÁS USO DE CELULAR	mayor conversaciones en Internet sobre prácticas sexuales
MEDIACIÓN	MÁS CONSEJOS SOBRE EL USO DE INTERNET...	menos imágenes sexuales compartidas		mayor es la percepción positiva de la mediación activa
OPORTUNIDADES	MÁS USO DE INTERNET PARA ACTIVIDADES EDUCATIVAS...	menos envían o solicitan mensajes de contenido sexual	menos envían fotos de sus órganos sexuales	menos se encuentran con personas que conocieron por Internet

El uso responsable y creativo de Internet ES UNA TAREA DE TODOS

Si quieres conocer más sobre este estudio e información específica por ciudades, visita: www.contigoconectados.com



* Las cifras presentadas en este gráfico fueron seleccionadas con fines divulgativos y comunicacionales. En los casos donde se presentan respuestas basadas en una escala, algunas opciones pueden haber sido excluidas.